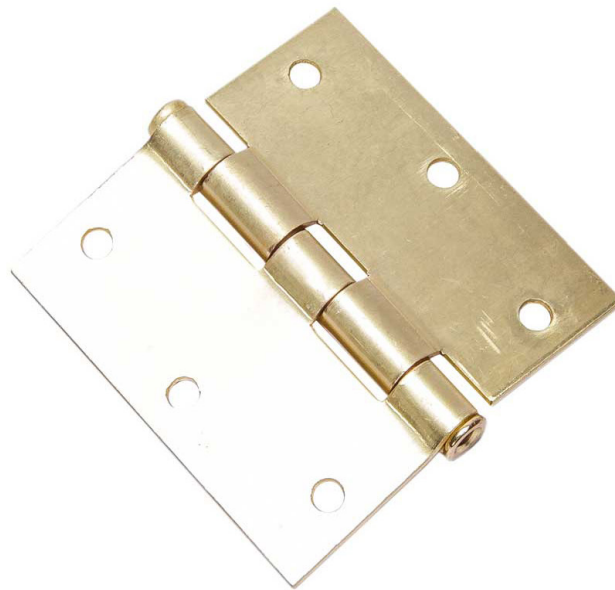




Bisagra MP Tools con tornillos.

1101200



DESCRIPCIÓN

Bisagra fabricada en cobre metálico para puertas pesadas. Dimensiones desde 3x3" hasta 1.6mm. Acabado latón plateado.

USO Y APLICACIÓN

La bisagra se utiliza como herramienta de sujeción interna entre el pasador y la puerta pesada. Se recomienda instalar bajo supervisión de un cerrajero, evitando su desgaste en superficies livianas, maderas, entre otros. Normalmente se encuentra en la industria ferretera y la construcción.



Bisagra MP Tools con tornillos.

1101200

CARACTERÍSTICAS

- **Material:** Cobre metálico.
- **Uso:** Puertas pesadas.
- **Acabado:** Latón plateado.
- **Dimensiones:** 3x3"x1.6mm (pulgadas).
- **Sello de empaque:** 1/100.
- **Ref.:** H21BP-Dna.Pr - H25-Dna.Pr - H611BP-Par

GARANTÍA

Garantía de Fabricación de 1 año: ensamble y materiales, la garantía no aplica para un uso, aplicación y/o mantenimiento inadecuado. Para mayor información comunicarse al 6235566 Ext. 104/118, Bogotá D.C. Colombia.